



association
effet de serre
toi-même !

Effet de Serre Toi-Même !

Association membre de
FNE Normandie, du Réseau
Action Climat et du Réseau
Sortir du Nucléaire



Association
Première et
Deuxième avenue
contre « le
contournement
EST »



Lettre Ouverte à Messieurs Bertrand Bellanger, Président du Conseil Départemental de Seine-Maritime et Hervé Morin, Président de la Région Normandie, responsables d'augmenter la vulnérabilité énergétique des habitants de Rouen et de porter un projet climaticide catastrophique pour les générations futures à travers la défense et le financement exorbitant des autoroutes A133-A134.

1] Aggravation de la vulnérabilité énergétique et notamment des habitants des plus fragiles.

1.A] Les augmentations du prix des énergies.

Comme les médias commencent à le développer, les prix des carburants à la pompe sont en train de battre leurs records historiques en ce début de 2022. Dans nos analyses, ce n'est pas un événement surprenant puisque nous consommons une ressource naturelle qui est finie, et force est de constater qu'à travers cette augmentation des prix des carburants c'est bien l'avenir du tout routier qui est remis en cause, et localement la pertinence des deux autoroutes à péage A133-A134.

A ces augmentations de prix des carburants à base de pétrole, une analyse objective nécessite d'y adjoindre celles sur l'électricité, le gaz et le bois...

Sur l'électricité : « *Sans intervention de l'État, la hausse réelle correspondrait en février à... + 44 % hors taxe pour les abonnés au « tarif bleu » d'EDF, soit plus de deux tiers des foyers du pays.* »¹

Sur le gaz : « *Pour un ménage chauffé au gaz, l'évolution : en octobre, elle correspondra à une facture de 1 482 euros par an. Soit un bond redoutable : + 29 % depuis janvier 2019 et + 44 % depuis janvier 2020, toutes taxes comprises.* »²

1.B] La notion de vulnérabilité énergétique.

La vulnérabilité énergétique est une conséquence de la notion de précarité énergétique³

1 https://www.lemonde.fr/economie/article/2022/01/11/le-gouvernement-face-a-l-urgence-absolue-des-prix-de-l-electricite_6108972_3234.html

2 https://www.lemonde.fr/economie/article/2021/09/28/en-france-une-flambée-des-prix-du-gaz-poussée-par-la-reprise-economique-mondiale_6096292_3234.html

3 <https://www.insee.fr/fr/statistiques/1283764>

qui est étendue aux déplacements en voiture pour aller au travail, faire des achats ou accéder à certains services. Selon le lieu de résidence, les déplacements peuvent être particulièrement contraints, ces situations tendant à se développer avec l'extension de la périurbanisation. Ainsi, certains ménages se trouvent face à un choix difficile : renoncer à d'autres dépenses pour se chauffer correctement ou se déplacer ou, au contraire, se résigner à avoir froid ou à se déplacer moins. Ces situations se produisent quand la part de la dépense énergétique contrainte est trop importante dans le revenu. Cette part est appelée taux d'effort énergétique. La distribution des taux d'effort de l'ensemble des ménages permet de définir un seuil au-dessus duquel un ménage est dit en situation de vulnérabilité énergétique.

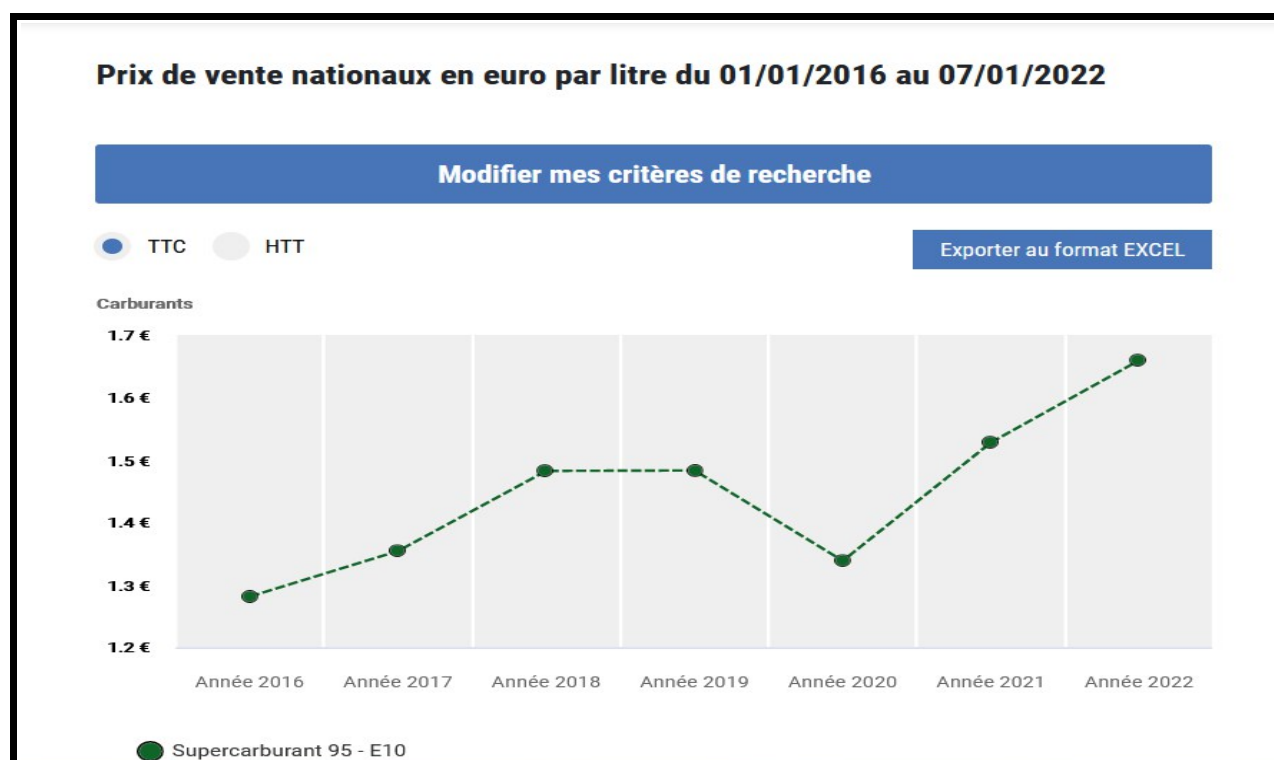
Ainsi en France métropolitaine, 14,6 % des ménages sont en situation de vulnérabilité énergétique pour leur logement et 10,2 % pour leurs déplacements. Les catégories les plus touchées sont les périurbains éloignés des centres villes et les ruraux et au niveau catégoriel, les ouvriers et les agriculteurs.

1.C] Le cas spécifique actuel de l'augmentation des carburants.

Éléments factuels : Évolution des prix de vente des carburants à la pompe. Tous les graphes sont issus de ce site : <https://www.ecologie.gouv.fr/prix-des-produits-petroliers>

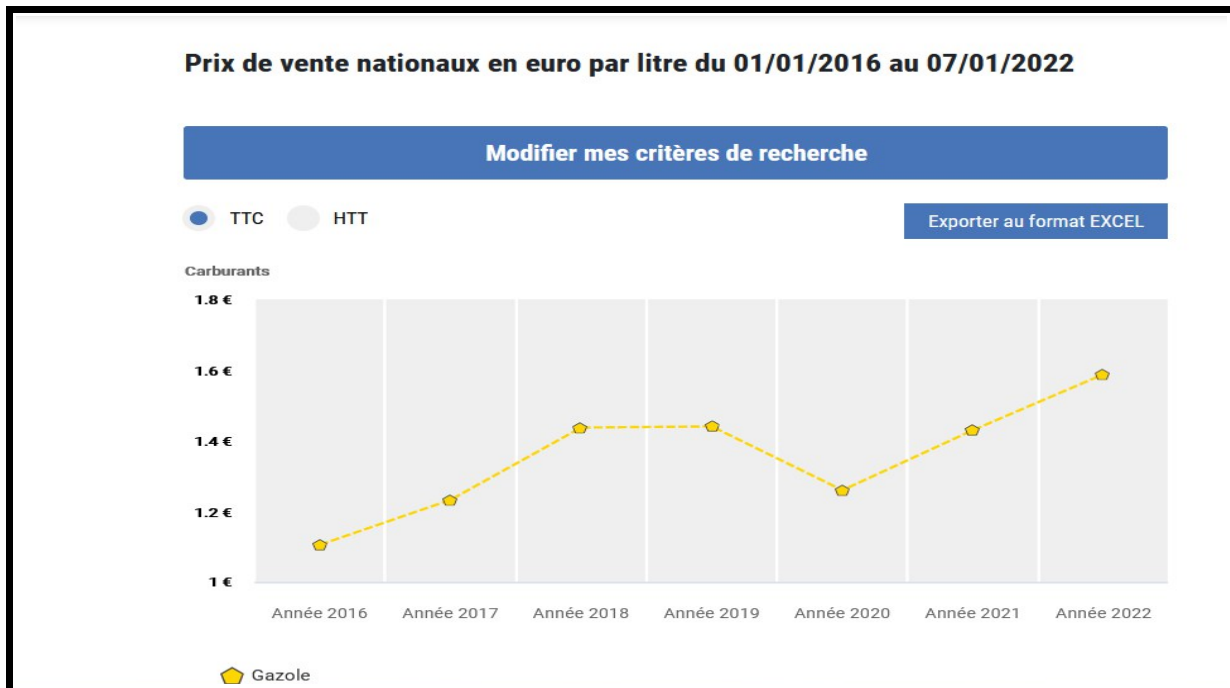
Prisonniers de la voiture et du camion, et comment allons-nous faire quand le prix va encore augmenter ?

Supercarburant 95-E10



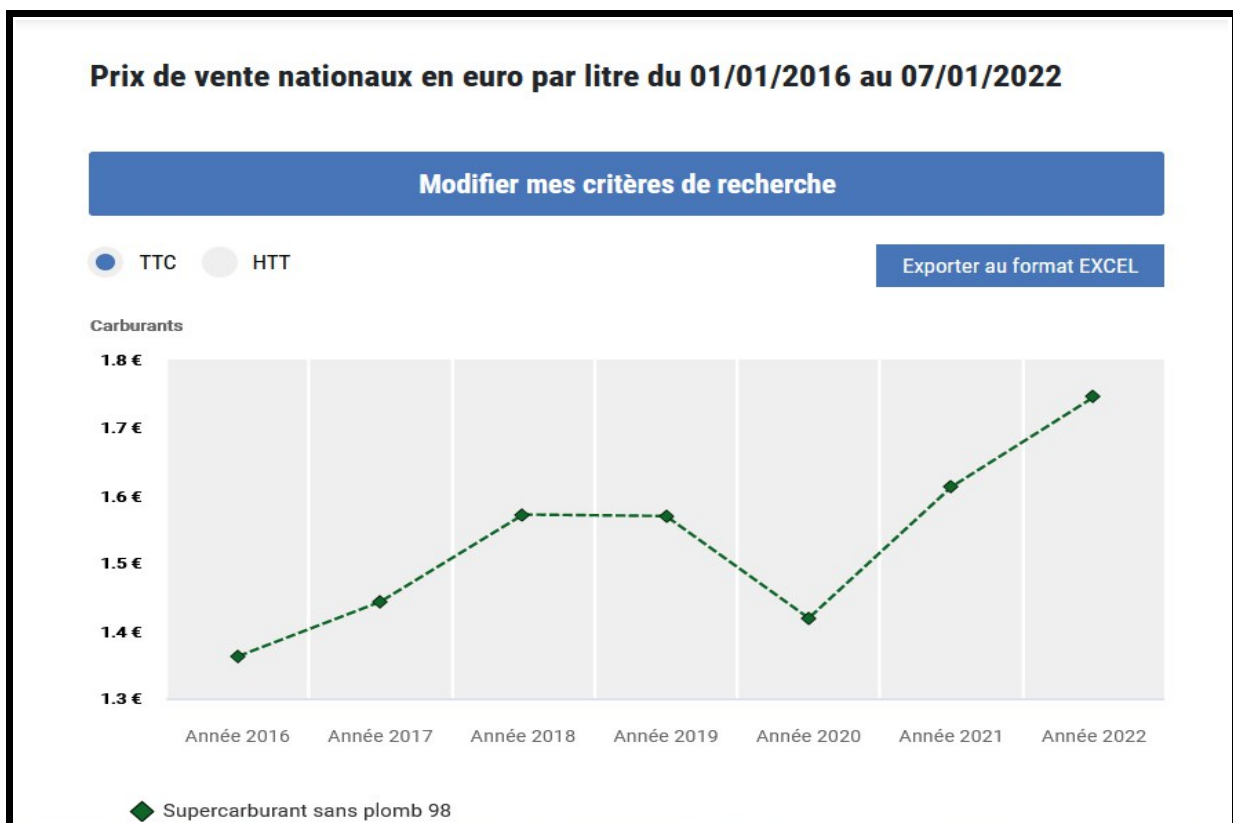
Gazole

Construire des autoroutes à péage est vraiment l'idée du siècle ?



Supercarburant sans plomb 98.

Les habitants piégés par les déplacements automobiles ?



1.D] Ces facteurs imposent des politiques de réduction des mobilités routières des personnes et des marchandises.

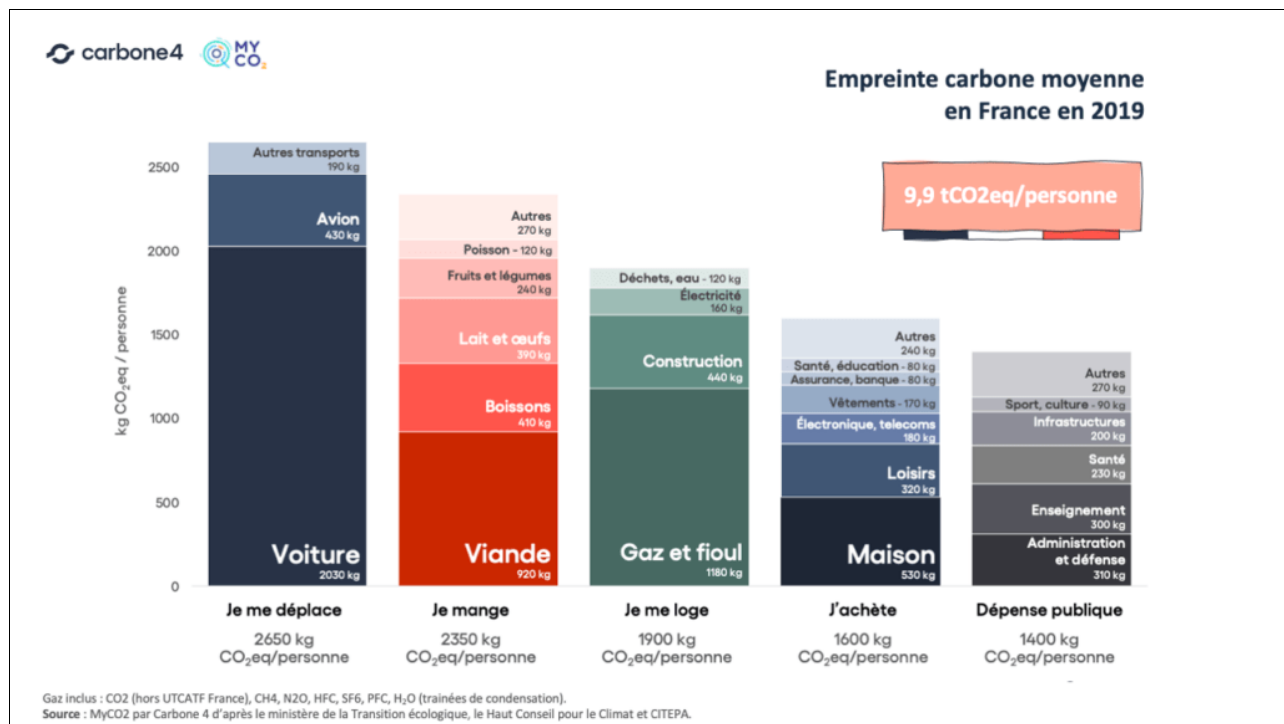
Ces éléments structurels d'évolution de notre société devraient interpeller nos élus, et leur permettre de comprendre l'absolue nécessité de rompre avec le modèle du tout routier quelque soit la source d'énergie utilisée, fossile comme le pétrole ou électrique. C'est pourquoi il faut abandonner le projet d'A133-A134 autoroutes à péages véritable piège pour les foyers normands augmentant pour eux le risque de vulnérabilité énergétique. Analyse à laquelle il faut rajouter le prix exorbitant du péage qui ne fera qu'aggraver le prix de revient du transport des personnes et des marchandises !

Ne pas construire ces autoroutes climaticides, c'est permettre l'orientation de l'investissement public, et de la géo-ingénierie en matière de mobilité vers des solutions dites de report modal qui ont le mérite de diminuer la vulnérabilité énergétique. Ces solutions sont issues du travail citoyen mais aussi des institutions.⁴

2] Sur les émissions de gaz à effet de serre⁵

Outre ces augmentations du prix des carburants, il est capital de tenir compte de l'augmentation des émissions de gaz à effet de serre. Elles aggravent les risques climatiques qui pèseront longtemps sur les générations futures.

Les dernières données du ministère de la transition écologique, publiées fin 2021, indiquent que l'empreinte carbone par habitant-e – qui inclut les émissions liées aux importations contrairement au « bilan carbone » – s'est établie à 9 tonnes de CO₂-équivalent en 2019.



4 <http://www.effetdeserretoimeme.fr/les-informations-sur-la-lutte-contre-la-133-a-134/>

5 [https://vert.eco/articles/les-francais%**c2%b7**es-emettent-encore-10-tonnes-de-co2-par-an-cinq-fois-trop-pour-le-climat?](https://vert.eco/articles/les-francais%c2%b7es-emettent-encore-10-tonnes-de-co2-par-an-cinq-fois-trop-pour-le-climat?)

Il apparaît que les transports sont, de loin, le premier poste d'émissions, avec la voiture à leur tête : en moyenne, un-e Français-e émet plus de deux tonnes de CO2 par an avec sa seule automobile. Or, deux tonnes correspondent précisément à la totalité de ce qu'un individu pourra émettre afin d'atteindre la neutralité carbone, soit l'équilibre entre rejets et absorption de CO2.

A cette heure, l'hémisphère sud bat tous les records de chaleur, et partout à la surface de la planète, les événements climatiques se multiplient mettant en difficultés les populations, l'agriculture, l'économie, la démocratie.... L'urgence climatique est de tous les points de vue une réalité, alors messieurs les Présidents du Conseil Départemental et du Conseil Régional, changer d'avis est une preuve d'intelligence et adaptabilité dans un monde qui change tellement vite.... Nous restons mobilisés et disponibles, si vous souhaitez échanger sur ces problématiques.

Pour signer la pétition en ligne : <https://www.change.org/p/non-a133-a134-%C3%A0-rouen-en-normandie-m-macron-favorisez-les-alternatives-au-tout-routier>

effetdeserretoimeme@gmail.com <http://www.effetdeserretoimeme.fr/>

Facebook : Effet De Serre Toi-même Twitter : EffetdeSerre76 Contact Presse : 06-72-00-33-09

Association Première et Deuxième avenue contre « le contournement EST » : présent sur facebook : <https://www.facebook.com/Premi%C3%A8re-et-deuxi%C3%A8me-avenue-contre-le-contournement-Est-1729589897319229>
premieretdeuxiemeavenue@hotmail.com

Greenpeace Rouen : <https://www.facebook.com/GreenpeaceFranceRouen>

Rouen le 20/01/2022